

**A.R.C.
LASER**

enlighten your surgery.

FOX⁵¹⁴
OPHTHALMOLOGIE LASER

**ARGON
green**
the original

ARGON
WELLENLÄNGE

MIKROSEKUNDEN-
PULSE

PORTABLER
NETZHAUTLASER



FOX GRÜN, 1,5 W

IDEAL FÜR:

- ENDOKOAGULATION
- KOPF-
OPHTHALMOSKOP

LASER...INNOVATION
MADE IN GERMANY

BACK TO
THE
FUTURE

BACK TO THE FUTURE

2



Die lange Geschichte der Photokoagulation

Von der Xenon-Lampe über den Argon-Laser zu den KTP-Lasern. Das alles habe ich selbst erlebt.

Jetzt ist der neue ARGON so klein wie eine Spiegelreflex-Kamera - Wenn ich das vor 43 Jahren gewußt hätte, wäre uns viel Entwicklungsarbeit erspart geblieben.

Na ja, so ist das Leben.



R.Thyzel



Ein Dye-Laser aus dem Hause Meditec.

Das Bild zeigt den Dye-Laser mit allen Farben von Grün über Gelb bis Rot.

Die Gehäusedimensionen haben deutlich abgenommen, die Systeme wurden günstiger und haben sich in der klinischen Therapie etabliert.



Ein KTP-Laser aus dem Hause A.R.C. 2009

Der schönen Wellenlänge 514 nm des Argon-Lasers haben viele nachgetrauert als der Umstieg auf den KTP mit 532 nm erfolgte.

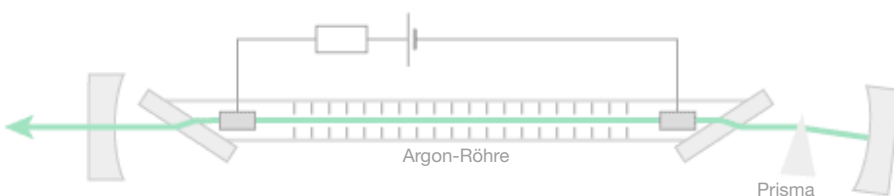


Der Neue ENDO-Laser aus dem Hause A.R.C. 2015

Mit dem kleinen tragbaren ENDO schreiben wir die Geschichte weiter!

Der neue Argon ist klein - leicht und kann im Batteriebetrieb ohne störende Kabel betrieben werden.

Seine Leistung reicht bis 2 Watt im cw-Modus. Die Mikrosekunden-Pulse sind ab 1 ms einstellbar.

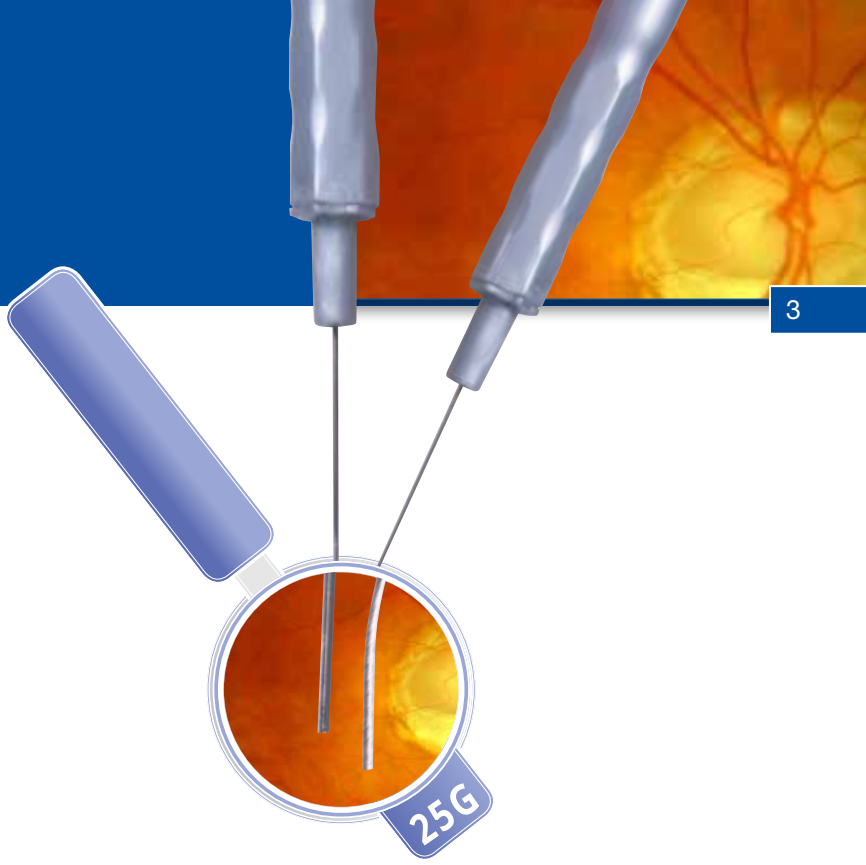


Mikrosekunden-Pulse versprechen Gold-Standard zu werden

” Schon 2007 wurden erste vorteilhafte Effekte der Mikropulslaser Diodenlaserkoagulation auf den Visus und die Resorption einer RCS beobachtet.

Weitere Untersuchungen und eine längere Nachbeobachtungsdauer waren notwendig, um diese Technik zu evaluieren. “

Klin Monatsbl Augenheilkd 2007; 224 - KV64
DOI: 10.1055/s-2007-1004503



EINWEG-ENDO-SONDEN

- Zuverlässige Leistungsabgabe
- Homogene Leistungsverteilung
- Einweg-Sonden

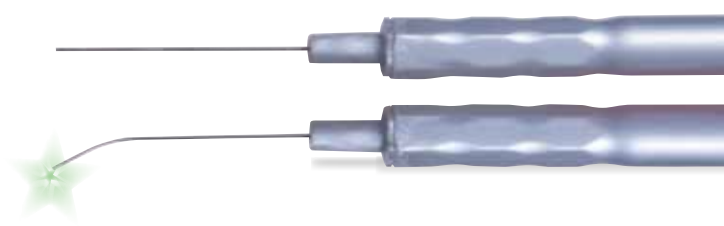
Für den chirurgischen Einsatz bei diabetischer Retinopathie, Netzhautriss und -ablösung. Ihre Sicherheit, unsere Endo-Sonden.

ENDO-Sonden 1x Artikel		
20 G	gerade	LL13009s
21 G	gerade	LL13011s
	gebogen 30°	LL13014s
23 G	gerade	LL13006s
	gebogen 30°	LL13025s
	FLEX-Endo	LL11057s
25 G	gerade	LL13010s
	gebogen 30°	LL13015s

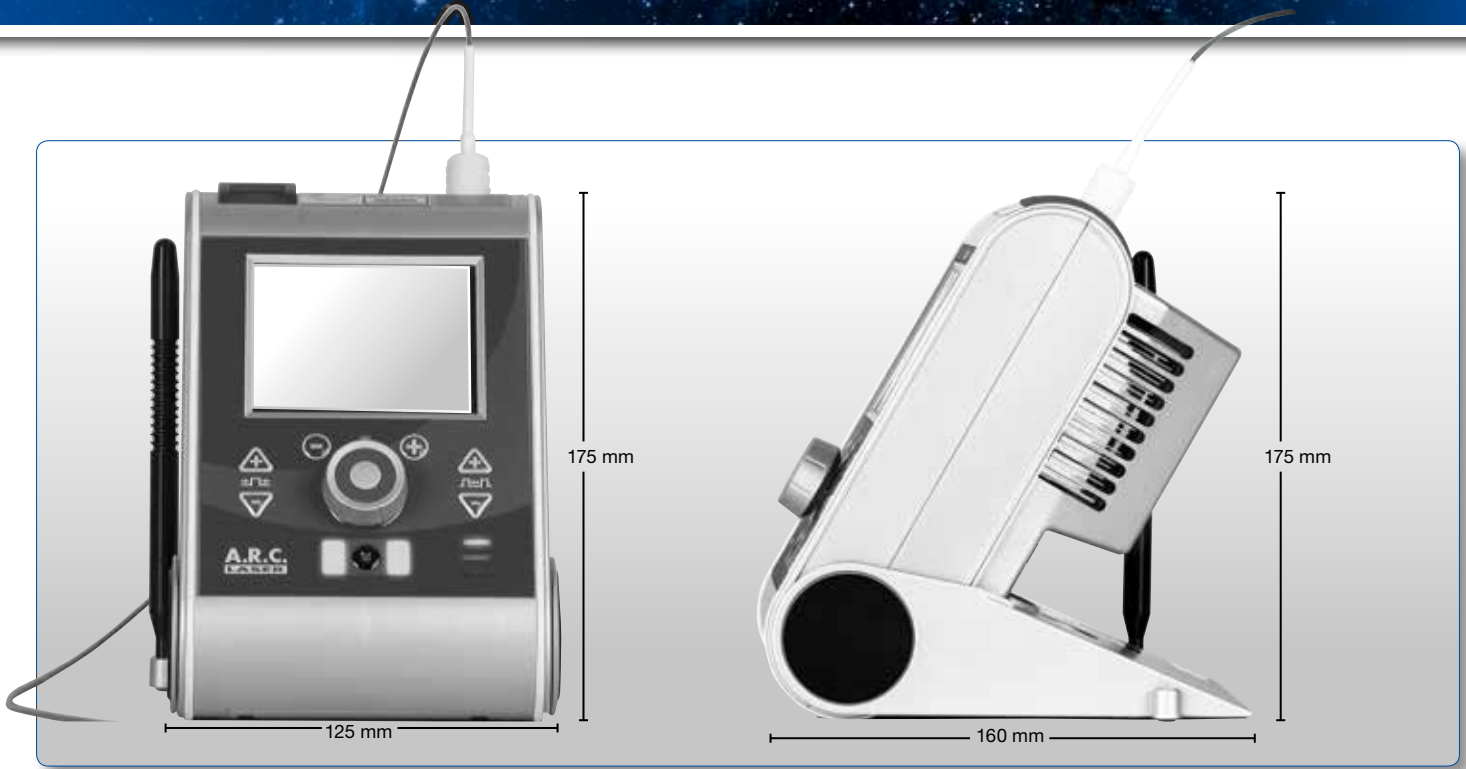


Universelle Handstücke

Gleichgültig auf welchem System Sie arbeiten: FOX, CLASSIC oder jetzt neu mit ENDO, die Handstücke können Sie universell einsetzen. Die patentierten Click-Stecker ermöglichen Ihnen den reibungslosen Einsatz an allen A.R.C. Systemen.



BACK TO THE FUTURE



KLEINER LASER GANZ GROSS
BATTERIEBETRIEBEN, FÜR
MEHR FREIHEIT IN IHREM OP

ZUBEHÖR auf Anfrage:



Kopfhthalmoskop LIO ZU11049 (Optional)

TECHNISCHE DATEN

Laser	514 nm (Argon-grün)
Ausgangsleistung*	1,5 Watt max.
Pulslänge	1 ms bis cw
Puls-Pause	100 ms bis 1.000 ms
Wiederholfrequenz	1 bis 9 Hz
Zielstrahl	635 nm, <1 mW
Stellfläche (HBT)	175 x 125 x 160 mm
Gewicht	1,2 kg
Netzteil- Anschluss	90 - 230 VAC / optional Akkubetrieb
Laser Ausgänge	1 fest integrierte Faserkopplung
Zubehör optional	LiO Laser Indirect Ophthalmoscope / Endo Sonden

* Leistung am Laserkopf.
Änderungen an Ausstattung
und Spezifikationen, die dem
technischen Fortschritt dienen,
werden automatisch
durchgeführt.

**SICHTBARE UND UNSICHTBARE
LASERSTRAHLUNG**
Bestrahlung von Auge oder Haut
durch direkte oder Streustrahlung
vermeiden.
LASER KLASSE 4
514 nm, P<3 Watt / 635 nm, P<1 mW

