

**A.R.C.  
LASER**

enlighten your surgery.

# NUVOLAS

FASERGEFÜHRTER DIODENLASER

**514  
nm**



TISCH-  
SYSTEM

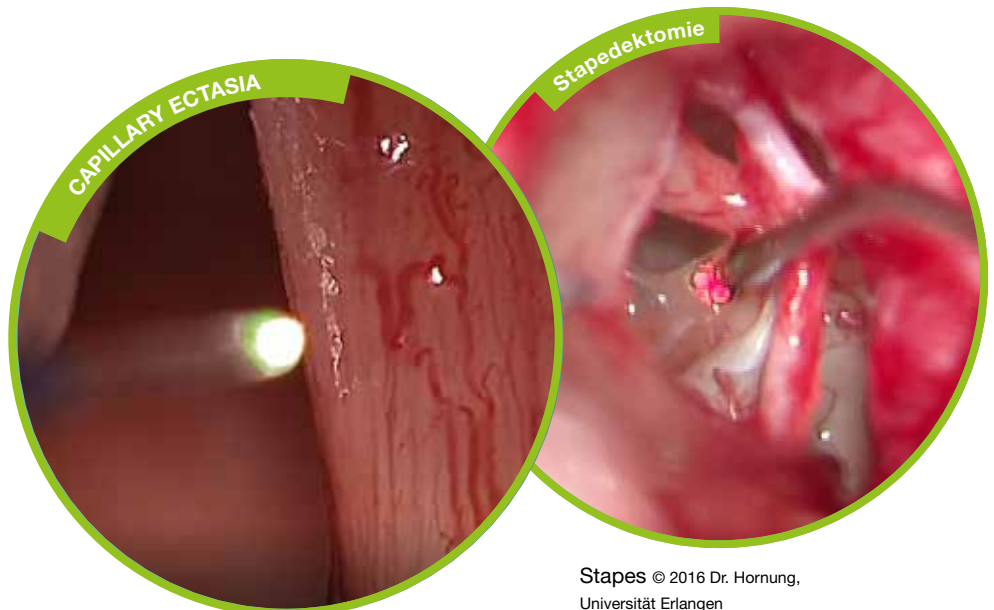
LEISTUNGS-  
STARK

ERSETZT  
KTP

## NUVOLAS 514 nm

IDEAL FÜR:

- OTOLOGIE
- LARYNGOLOGIE
- RHINOLOGIE



Kapillarektasie © 2016 Prof. Hess,  
Stimmklinik, Hamburg

Stapes © 2016 Dr. Hornung,  
Universität Erlangen



# WOW! DER HNO-LASER MIT FASER OPTIK UND BIS ZU 8 WATT.

A.R.C. Laser ist ein Synonym für Lasertechnologie „Made in Germany“. Entwicklung, Vertrieb und Produktion finden unter einem Dach in Deutschland statt. A.R.C. Laser ist heute eines der stärksten Laserunternehmen weltweit.

## Best-in-Class Performance

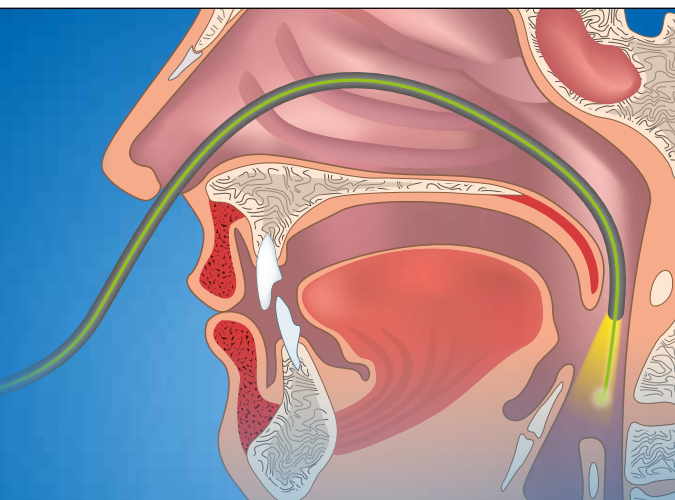
Die Nuvolas-Plattform bietet enorme Leistung in Form und Funktion. Diese große Lasersystem wurde speziell für hohe Anforderungen in der Klinik konzipiert. Die stabile Leistungsabgabe und die Unterstützung all unserer Fasern von 300/400 oder 600 µm, bietet Ihnen eine hohe Flexibilität und Vielseitigkeit.

## 514 nm - Die Wellenlänge für besonders hohe Ansprüche

Diese Wellenlänge wird von Wasser und auch Pigmenten besonders gut absorbiert. Das erlaubt einfache Exzision, Inzision oder Vaporisation von Gewebe, kombiniert mit einer guten Hämostase.

## HÖCHSTE FLEXIBILITÄT

Fasergeführtes Lasern - selbst dort wo kein Skalpell gelangt



### Laryngologie / Pharyngologie

- Papillome <sup>1) 2)</sup>
- Leukoplakie (Biofilm) <sup>1) 2)</sup>
- Reinke Ödem <sup>1) 2)</sup>
- Kapillarektasien <sup>1)</sup>
- Polypen <sup>1) 2)</sup>
- Dysplasien <sup>2)</sup>
- Partielle Larynxresektion <sup>2)</sup>
- Behandlung v. Stenosen <sup>2)</sup>

### Rhinologie

- Synechien
- Blutungen, Morbus Osler, Epistaxis etc.
- Schneiden, Koagulieren
- Nasenmuscheln, Polypen, Septumsporne

### Otologie

- Stapedotomie, Stapedektomie
- Entfernung Cholesteatom
- Bestrahlung der Wundfläche nach Entfernung des Cholesteatoms
- Glomustumor
- Hämostase

1) Ambulante Behandlungen mit flexiblem Laryngoskop

2) Behandlung in Narkose mit einem Handstück

### Vorteile der großen Leistung

- Hohe Absorption an der Oberfläche
- Endoskopische Anwendung
- Hohe Präzision beim Schneiden oder Koagulieren
- Kontakt oder Non-Kontakt
- Überlegenes Schneiden im Weichgewebe

NUVOLAS	Details
Laser Wellenlänge	514 nm
Display / Steuerung	Farb Touch-Screen
Ausgangsleistung (Laser)	8 W
Zielstrahl	Rot 635 nm, variabel
Faseranschluß	A.R.C. Laser U.C.
Behandlungsmodi	CW, gepulst
Leistungsaufnahme	200-240 VAC, 50 Hz, 6 A
Maße (HxBxT)	16 x 48 x 42 cm

